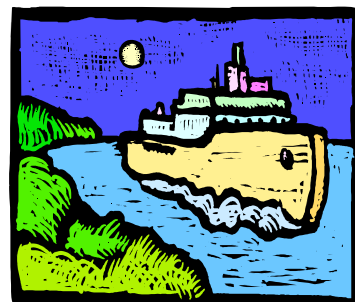




Navigazione ai Laghi di Mantova, Parco del Mincio e città di Mantova

1 GIORNO - PULLMAN GRAN TURISMO / BATTELLO
DOMENICA 09 GIUGNO 2019

Ritrovo dei Sigg. partecipanti alle **ore 07.15 presso Sede Lival Vacanze**, sistemazione in pullman e partenza per Mantova. Arrivo all'imbarco del **BATTELLO** ed escursione ai **LAGHI DI MANTOVA E AL PARCO DEL MINCIO** della durata di un ora e mezza. Dopo la partenza dal Lago Inferiore si prosegue con la navigazione sul Lago di Mezzo in vista dello scenario architettonico più classico e gonzaghese che si specchia nelle acque dei suoi laghi. La navigazione procede poi nella Vallazza fra le caratteristiche presenze di flora e fauna che vivono in questa zona umida protetta dal Parco Naturale del Mincio, dove fioriscono ninfee bianche, gialle e castagne d'acqua. Rientro a **MANTOVA** e pranzo in ristorante. Nel pomeriggio **visita guidata** della città di Mantova, affacciata sul fiume Mincio: questa splendida città d'arte offre uno straordinario patrimonio artistico e culturale grazie ai suoi grandiosi edifici e monumenti medioevali e rinascimentali. Le sue tranquille strade, i molti palazzotti e le semplici case che rispecchiano l'architettura padana, le tonalità dense dei colori rappresentano elementi suggestivi che non mancheranno di affascinare e stupire il turista. Alle **ore 17.30** partenza per il viaggio di rientro. Arrivo previsto in serata.



MENU' INDICATIVO del PRANZO:

Antipasti: * Antipasti misti di salumi nostrani

Bis di primi piatti: * Pennette "Gialle" allo zafferano saltate con salsiccia e profumate al rosmarino; * Maccheroni con stracotto di manzo;

Bis di secondi piatti: * Arrosto di maialino al forno;
* Spezzatino mantovano con polenta;

Contorni: * Insalata mista; * Patate al forno;

Dessert: * Torta sbrisolona Mantovana

Bevande: * 1/2 acqua minerale, 1/4 vino e caffè

Il menù potrà subire variazioni a discrezione dello Chef, garantendo il numero di portate

QUOTA INDIVIDUALE € 66,00

LA QUOTA COMPRENDE:

- * Viaggio in pullman Gran Turismo; * Pedaggi autostradali;
- * Navigazione in **BATTELLO SUL MINCIO** con spiegazione a bordo del comandante;
- * **PRANZO IN RISTORANTE** con menù di qualità (non turistico);
- * **BEVANDE INCLUSE** a pranzo: 1/2 di acqua minerale e 1/4 di vino a persona
- * **SERVIZIO GUIDA:** pomeriggio a Mantova;

LA QUOTA NON COMPRENDE: * Tutto ciò non indicato nella quota comprende.

Iscrizioni **fino ad esaurimento dei posti**

Saldo prima della partenza

ORGANIZZAZIONE TECNICA: AGENZIA VIAGGI LIVAL VACANZE

Via Roma, 109 ARCADE (TV) - TEL 0422.874161 - FAX 0422.874106

www.livaldemarchi.it e-mail: lival.vacanze@libero.it

LICENZA N° 2503 DEL 01/03/89 CCVR N° 15248 POLIZZA ASSICURATIVA MILANO N° 100797128